

Gas-Zähler

Auf dem Werksgelände



Planung
Montage
Inbetriebnahme

Geeichter Balgengaszähler

- für Messung von kleinen Durchflüssen
- Messbereiche 0,025 bis 160 m³/h
- Nennweite DN25 bis DN100
- Datenfernabfrage möglich



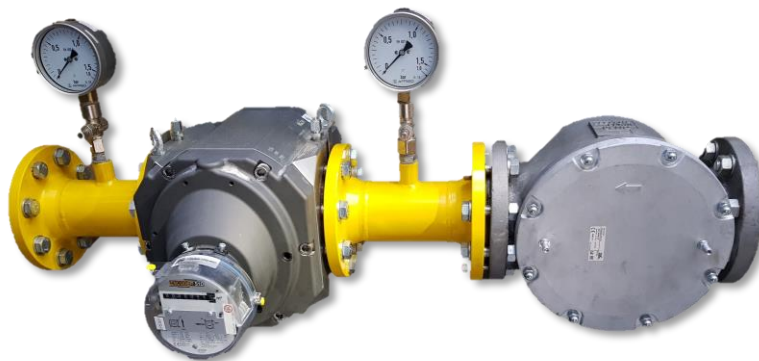
Nicht eichpflichtiger Quantometer

- für einzelne Industrieanlagen
- Messbereiche 1,6 bis 1.600 m³/h
- Nennweite DN25 bis DN150
- Datenfernabfrage möglich



Geeichter Drehkolbengaszähler

- mit Mengenumwerter für Abrechnung von Betrieben, evtl. für Emissionshandel
- Messbereiche 0,25 bis 1.600 m³/h
- Nennweite DN32 bis DN200
- Datenfernabfrage möglich



Gas-Mess-Anlage

inkl. Planung, Montage, Inbetriebnahme und Doku

Die **Zähler-Auslegung** erfordert mehrere Informationen:

- Min. und max. Durchfluss in m^3/h (ergibt sich aus der Leistung der nachgeschalteten Verbraucher)
- Medium bzw. Art des Erdgases
- Druck und Temperatur des Mediums
- Eich- oder nicht-eichpflichtige Messung (evtl. für Abrechnungszwecke)
- Durchflussrichtung bzw. Einbaulage

Wenn eine **Fernabfrage** des Zählerstandes geplant ist, kann ein Impulswert je m^3 oder andere Schnittstellenarten vorgegeben werden.

Bei einer erforderlichen Umrechnung in Normkubikmeter übernehmen wir gern die **Planung und Inbetriebnahme eines Mengenumwerter**.



Mengenumwerter EK280

Auch übernehmen wir sehr gern die **Reparatur, Kalibrierung** und **Nacheichung** gebrauchter Zähler!



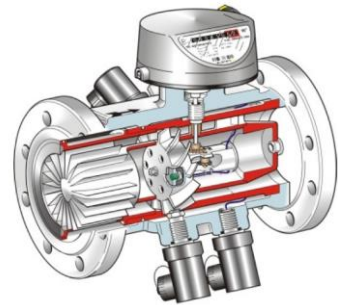
Balgengaszähler Elster

- Einbaulage nur vertikal (Anschluss nach oben)
- Durchflussrichtung beachten
- Zähler darf kein Mauerwerk berühren
- Spannungsfrei montieren



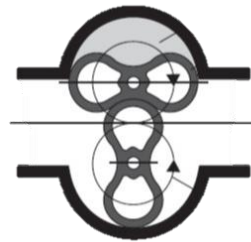
Quantometer Kromschröder

- Klebefolie im Ein- und Ausgang entfernen
- Einbaulage senkrecht oder waagrecht
- Durchflussrichtung beachten
- Zähler darf kein Mauerwerk berühren
- Spannungsfrei montieren
- Einlaufstrecke 3 x DN, Auslaufstrecke 2 x DN

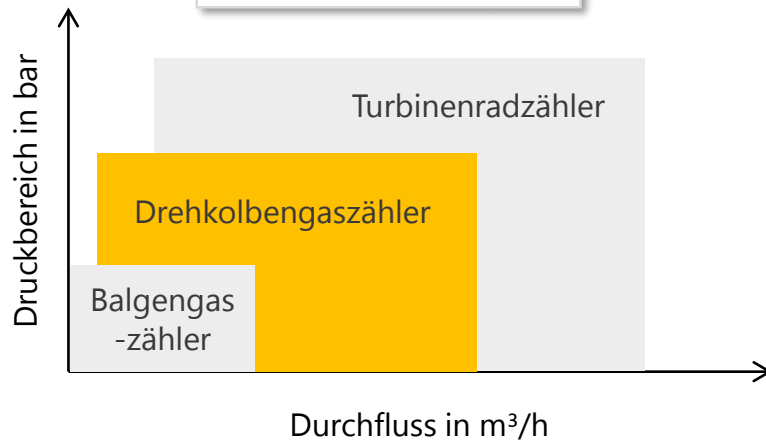


Drehkolbengaszähler Elster

- Sauberes und trockenes Gas erforderlich
- Erfordert keine Ein- oder Auslaufstrecke
- Max. Schrauben-Anzugsmoment beachten
- Vor Inbetriebnahme mit Öl befüllen
- Druckanzeige im Ein- und Ausgang vorsehen

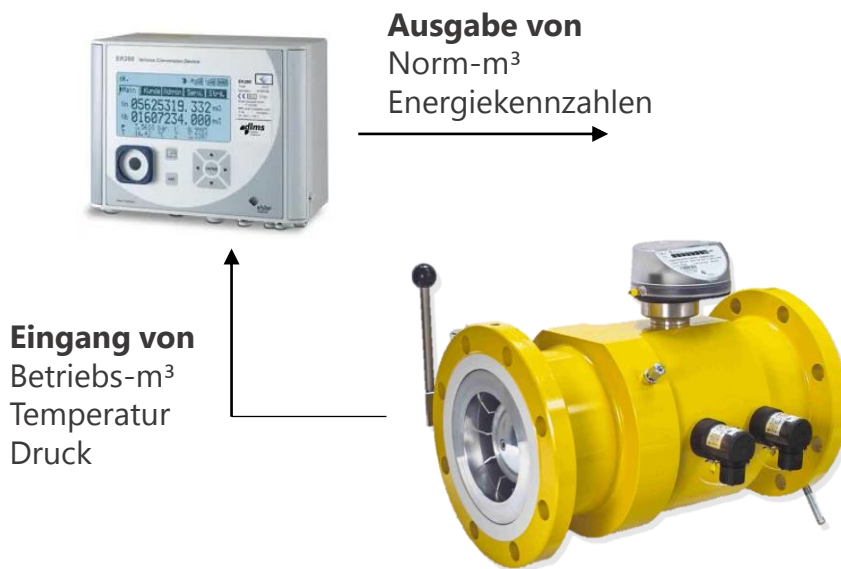


Zähler-Größen-Vergleich



Umwandlung in Norm-Kubikmeter

- Umwandlung von gezählten Betriebs-Kubikmetern in den vergleichbaren Normzustand
- Auf Basis der Gaszusammensetzung, Temperatur und des Druckes



Daten-Fernabfrage über Firmen-Netzwerk

- Die optionale TCP/IP Schnittstelle ermöglicht die Abfrage über ein kundenseitig vorhandenes Netzwerk
- Neben den Norm-Kubikmetern stehen noch viele weitere Daten und Kennzahlen zum Abruf bereit
- Basis für ein betriebliches Energiemanagementsystem





Elmontha Industrielle Gas- und Brennertechnik GmbH

Nürnberger Str. 24
40599 Düsseldorf
www.elmontha.de

Telefon +49(0)211 / 70064774
Telefax +49(0)211 / 70065311
info@elmontha.de