

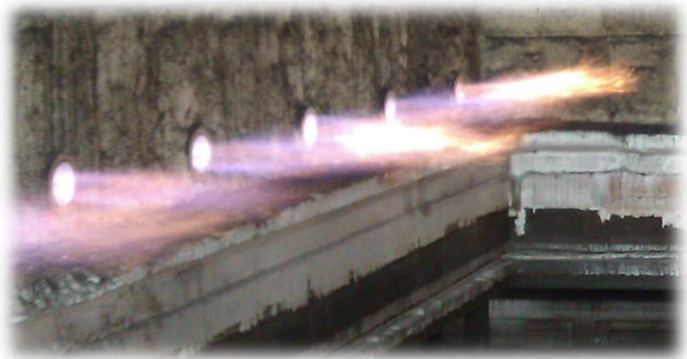
# Erdgas-Anpassung an Industriebrennern



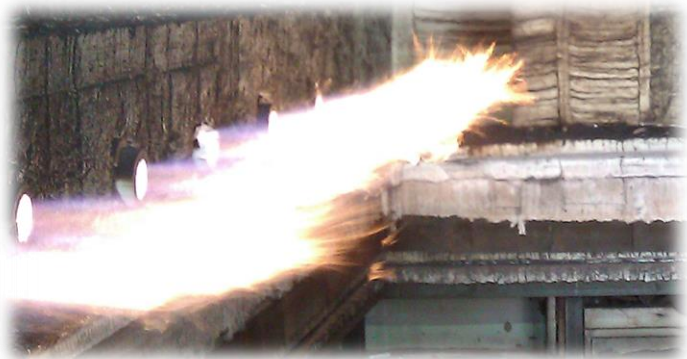
Kosten-Planung  
Brenner-Anpassung  
Qualitätskontrolle

Die Niederlande stellen bis 2029 die Lieferung von **Erdgas L** nach Deutschland ein. Anstatt dessen wird **Erdgas H** aus Russland und Norwegen geliefert. Erdgas H weist abweichende Verbrennungseigenschaften (**ca. 10 % mehr Heizwert, Luftbedarf**, usw.) auf.

Brennerbetrieb mit **Erdgas L**



Brennerbetrieb mit **Erdgas H Ohne Anpassung**



Werden Gasbrenner bzw. gasbeheizte Ofenanlagen nicht entsprechend angepasst, kann es zu **Störungen im Prozessablauf** und zu **problematischen Emissionswerten** kommen.

Ca. **5,5 Millionen Gas-Geräte** müssen im Rahmen der Marktraumumstellung auf H-Erdgas angepasst werden. Die Termine der jeweiligen Gas-Anpassungen können im Netzentwicklungsplan Gas 2018-2028 der Fernleitungsnetzbetreiber eingesehen werden.

L-Gas Bezug 2016



Quelle: Bundesnetzagentur

Die Planung und Ausführung der Arbeiten sollte durch **DVGW G 676** zertifizierte Unternehmen erfolgen. Die Zertifizierung erkennen Sie an folgendem Logo:



# Vorgehensweise bei der Gas-Anpassung

Die **Kosten der Gas-Anpassung** bzw. für die im folgenden aufgeführten Arbeiten übernimmt je nach Verhandlung in der Regel die Bundesnetzagentur.

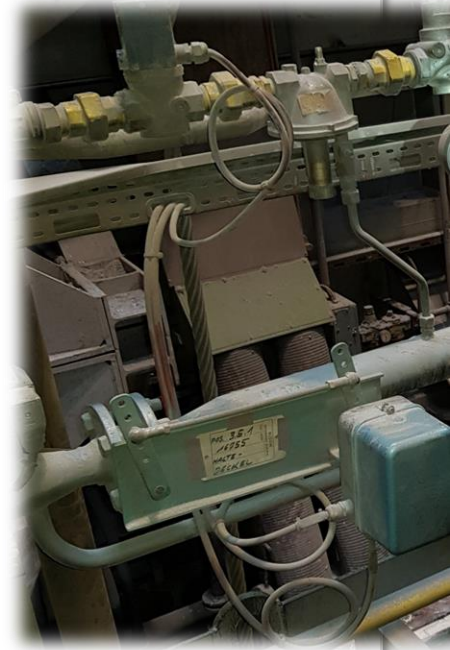
**1. Anlagenbegehung** durch unsere sachkundigen Techniker

**2. Abstimmungsgespräch** mit dem Anlagenbetreiber

**3. Angebot über Aufnahme** der Ausrüstung und Einstellung der Brenner

**4. Abwechselnd Aufnahme** und Abstimmungsgespräch mit Anlagen-Betreiber

**5. Umbau** der Anlage, um Gas-Anpassung zu ermöglichen



11. Übergabe der **schriftlichen Anpassungs-Protokolle** an den Betreiber

10. **Qualitätskontrolle** mit Hilfe von Abgasanalysen

9. **Brenner-Anpassung** und Störungsbeseitigung **zum Stichtag** der Umstellung

8. **Vorab-Anpassung** der Brenner vor der Umstellung nach Möglichkeit

7. **Angebot über Anpassung** der Brenner zum Stichtag der Marktraumumstellung

6. Übergabe der **schriftlichen Aufnahme-Unterlagen** an den Betreiber der Anlagen



Bei einer Gasanpassung von industriellen Brennern an Erdgas H muss im gesamten Leistungsbereich der Gasvolumenstrom um ca. 10% reduziert werden. Hierzu müssen in der Regel keine Düsen oder Drosseln eingebaut werden. Häufig können bereits vorhandene Armaturen in den Brennerstrecken verwendet werden, zum Beispiel:

## Gas-Einstellhahn

- Zur Begrenzung des maximalen Volumenstroms
- Inkl. Handrad mit Stellungsanzeige
- Nennweite DN 8 – 50
- Eingangsdruck max. 5 bar



## Gas-Gleichdruckregler

- Für konstantes Gas-Luft-Gemisch im ganzen Regelbereich
- Einstellmöglichkeit für die Grundlast
- Nennweite DN 15 – 150
- Eingangsdruck max. 200 mbar



Sofern keine Einstellmöglichkeiten für den gesamten Regelbereich vorhanden sind, müssen diese vor der Gas-Anpassung nachgerüstet werden. Gern übernehmen wir für Sie die Planung, Durchführung und Dokumentation von erforderlichen Umbaumaßnahmen im Rahmen der Gas-Anpassung.

Als nach **DVGW G676** zertifiziertes Unternehmen übernehmen wir gern die Planung und Ausführung der Anpassung Ihrer Brenner auf H-Erdgas.

	
<b>Zertifikat über ein DVGW-Fachunternehmen</b> <i>certificate for a DVGW expert company</i>	
<b>FU-0676CU0239</b> <small>Registriernummer registration number</small>	
<b>Anwendungsbereich</b> <i>field of application</i>	<b>Wartungs-/Umbauunternehmen für Gasgeräte nach DVGW G 676</b> <i>gas appliances servicing/conversion companies according to DVGW G 676</i>
<b>Zertifikatinhaber</b> <i>owner of certificate</i>	Elmontha Industrielle Gas- und Brennertechnik GmbH Nürnberger Straße 24, D-40599 Düsseldorf
<b>Zertifizierungsumfang</b> <i>certification scope</i>	Gruppe 1: IF Alle Fabrikate: Industriefeuerungen
<b>Prüfgrundlagen</b> <i>basis of examination</i>	DVGW G 676 (Juli 2001) Qualifikationskriterien für Unternehmen, die Wartung und Instandhaltung an Gasgeräten ausführen
<b>Fachleute</b> <i>experts</i>	Jonas Reich <span style="float: right;">Verantwortlicher Fachmann</span>
 <b>Geltungsdauer / AZ</b> <span style="float: right;">23.08.2019 bis 22.08.2024 / 17-0365-UWE</span> <i>period of validity / file no.</i>	
<small>Dieses Zertifikat ist nur gültig in Verbindung mit einem entsprechenden Eintrag im Internet-Verzeichnis der DVGW CERT GmbH (<a href="http://www.dvgw-cert.com/de/unternehmen/verzeichnisse.html">http://www.dvgw-cert.com/de/unternehmen/verzeichnisse.html</a>). Das Zertifikat bleibt Eigentum der DVGW CERT GmbH und muss auf Verlangen an die DVGW CERT GmbH zurückgegeben werden.</small>	
<small>23.08.2019 Db A1/1</small> <small>Datum, Bearbeiter, Blatt, Leiter der Zertifizierungsstelle</small> <small>date, issued by, sheet, head of certification body</small>	
<small>DVGW CERT GmbH ist von der DAkkS nach DIN EN ISO/IEC 17065:2013 akkreditierte Stelle für die Zertifizierung von Fachunternehmen in der Energie- und Wasserversorgung.</small>	
<small>DVGW CERT GmbH is an accredited body by DAkkS according to DIN EN ISO/IEC 17065:2013 for certification of expert companies in the energy and water supply industry.</small>	<small>DVGW CERT GmbH Zertifizierungsstelle Josef-Wirmer-Str. 1-3 53123 Bonn Tel. +49 228 91 88 - 888 Fax +49 228 91 88 - 993 <a href="http://www.dvgw-cert.com">www.dvgw-cert.com</a> <a href="mailto:info@dvgw-cert.com">info@dvgw-cert.com</a></small>

Bereits bei der Umstellung von Stadtgas auf Erdgas in den 80er Jahren durften wir bis zu 4.000 Industrie-Brenner pro Jahr zur Zufriedenheit unserer Kunden umstellen.



**Elmontha Industrielle Gas- und Brennertechnik GmbH**

Nürnberger Str. 24  
40599 Düsseldorf  
[www.elmontha.de](http://www.elmontha.de)

Telefon +49(0)211 / 70064774  
Telefax +49(0)211 / 70065311  
[info@elmontha.de](mailto:info@elmontha.de)